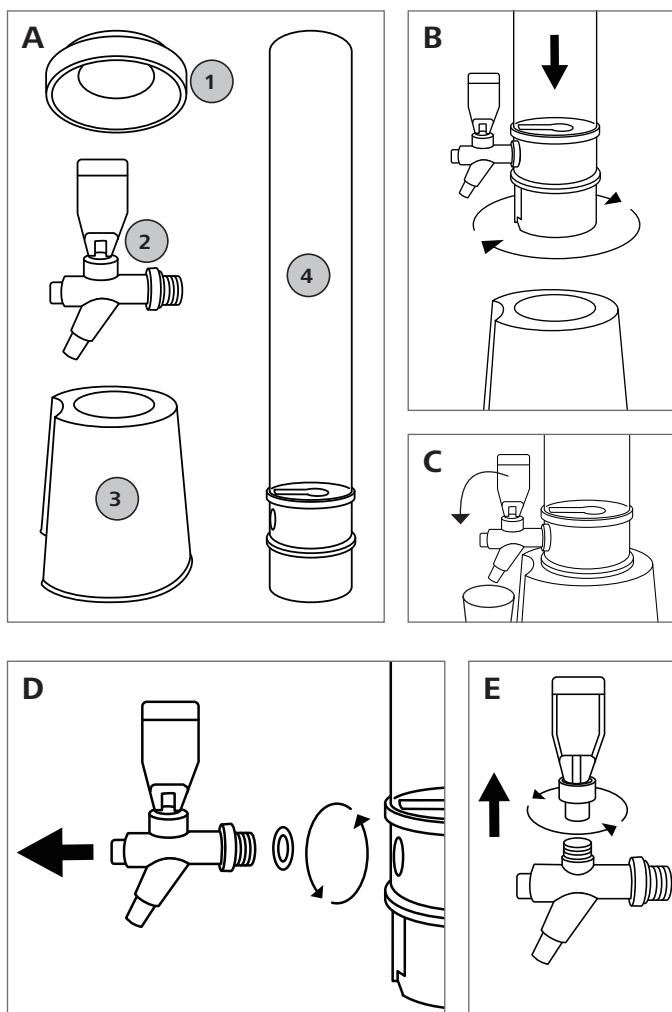


GOURMETMAXX

Trinksäule

19497

DE Hinweise zum Gebrauch



Für Lebensmittel geeignet.

Sehr geehrte Kundin, sehr geehrter Kunde,

wir freuen uns, dass Sie sich für die **GOURMETmaxx Trinksäule** entschieden haben. Der tropffreie Einhand-Zapfhahn ist einfach zu bedienen, während der transparente Behälter mit Skala komfortabel den Füllstand anzeigt.

Lesen Sie vor dem ersten Gebrauch des Produktes diese Hinweise zum Gebrauch sorgfältig durch und bewahren Sie diese für spätere Fragen und weitere Nutzer auf. Sollten Sie Fragen zum Produkt haben, kontaktieren Sie den Kundenservice über unsere Website:

www.ds-group.de/kundenservice

Lieferumfang

(Bild A)

- | | |
|--------------------------------------|-------------------------|
| 1 Deckel | 3 Sockel |
| 2 Zapfhahn (am Behälter vormontiert) | 4 Behälter |
| | • Hinweise zum Gebrauch |

Den Lieferumfang auf Transportschäden überprüfen. Bei Schäden nicht verwenden, sondern den Kundenservice kontaktieren. Eventuelle Folien, Aufkleber oder Transportschutz vom Produkt abnehmen.

Wichtige Hinweise

- Das Produkt ist zum Aufbewahren und Dosieren von Getränken bestimmt.
- Das Produkt **nicht** mit warmen oder heißen Getränken befüllen.
- Das Produkt ist für den privaten Gebrauch, nicht für eine gewerbliche Nutzung bestimmt.
- Das Produkt nur für den angegebenen Zweck und nur wie in den Hinweisen zum Gebrauch beschrieben benutzen. Jede weitere Verwendung gilt als bestimmungswidrig.
- Das Verpackungsmaterial von Kindern und Tieren fernhalten. Es besteht Erstickungsgefahr!

Vorbereitung

- Vor dem ersten Gebrauch alle Teile reinigen, um mögliche Produktionsrückstände zu entfernen (siehe Kapitel „Reinigung und Aufbewahrung“).
- Den Sockel (3) auf eine stabile, waagerechte Fläche stellen.
 - Den Behälter (4) in den Sockel setzen und im Uhrzeigersinn drehen, um ihn zu fixieren (Bild B).
 - Den Behälter befüllen. Dabei die oberste Füllstandsmarkierung **nicht** überschreiten.
 - Den Behälter mit dem Deckel (1) verschließen.

Zapfhahn bedienen


- Ein geeignetes Gefäß unter den Auslauf des Zapfhahns (2) halten. Dann den Hebel in eine waagerechte Position kippen und halten (Bild C). Der Zapfhahn öffnet sich und das Getränk fließt heraus.
- Den Hebel wieder senkrecht stellen, wenn die gewünschte Getränkemenge entnommen wurde. Der Zapfhahn verschließt sich wieder.

Reinigung und Aufbewahrung

Beachten!

- Keine scharfen oder scheuernden Reinigungsmittel oder Reinigungspads verwenden. Diese können die Oberflächen beschädigen.
- Grobe Verschmutzungen mit einem sauberen, feuchten Tuch abwischen.
 - Für eine gründliche Reinigung die Trinksäule zunächst vollständig entleeren (siehe Kapitel „Zapfhahn bedienen“).
 - Auseinanderbauen:
 - Den Zapfhahn (2) abschrauben und den Dichtungsring entnehmen (Bild D).
 - Den Hebel aus dem Zapfhahn schrauben (Bild E).
 - Den Behälter (4) gegen den Uhrzeigersinn drehen und aus Sockel (3) herausziehen.
 - Den Deckel (1) vom Behälter abnehmen.
 - Alle Teile mit Wasser und Spülmittel reinigen.
 - Vor dem Zusammenbau alle Teile vollständig trocknen lassen oder abtrocknen.
 - Der Zusammenbau erfolgt in umgekehrter Reihenfolge. Darauf achten, dass der Dichtungsring zwischen Zapfhahn und Behälter platziert wird. Die Schraubverbindungen nur handfest anziehen.
 - Das Produkt bei Nichtgebrauch außerhalb der Reichweite von Kindern und Tieren sowie kühl und trocken lagern.

Entsorgung

 Das Verpackungsmaterial umweltgerecht entsorgen und der Wertstoffsammlung zuführen. Soll das Produkt nicht mehr verwendet werden, auch dieses umweltgerecht entsorgen.

Die Abfallvermeidung leistet einen noch wertvolleren Beitrag zum Umweltschutz. Sofern möglich, ist daher neben einer weiteren eigenen Nutzung auch die Abgabe an Zweitnutzer eine ökologisch wertvolle Alternative zur Entsorgung.

Produktdaten

Artikelnummer: 19497
Nutzvolumen: ca. 3 L / 100 oZ (bis Max.-Markierung)
Maße: ca. 20 x 18 x 76 cm
ID Hinweise: Z 19497 M DS V1 1025 as

DS Produkte GmbH, Stormarnring 14, 22145 Stapelfeld, Deutschland

Kundenservice:

Am Heisterbusch 1, 19258 Gallin, Deutschland

+49 38851 314650*

kundenservice@dspro.de

*Anruf in das deutsche Festnetz zum Tarif Ihres Anbieters.

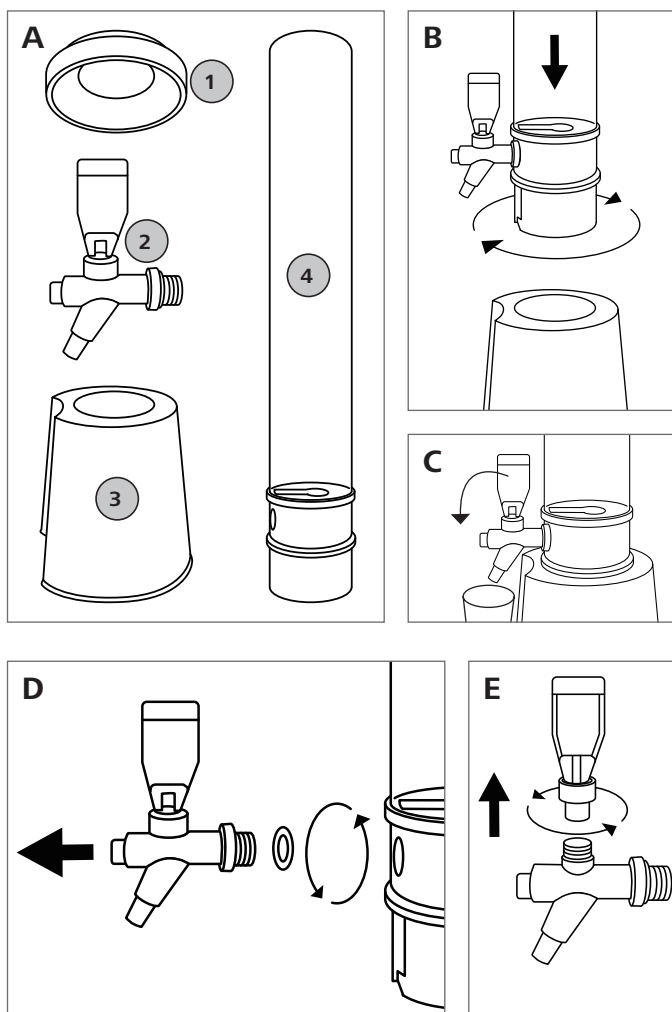
Alle Rechte vorbehalten.

GOURMETMAXX

Drinking Column

19497

EN Instructions for Use



Suitable for use with food.

Dear Customer,

We are delighted that you have chosen the **GOURMETmaxx drinking column**. The drip-free, one-handed tap is easy to use, while the transparent container with scale conveniently indicates the fill level.

Before using the product for the first time, please read through these instructions for use carefully and keep them for future reference and other users. If you have any questions about the product, contact the customer service department via our website:

www.ds-group.de/kundenservice

Items Supplied

(Picture A)

- | | |
|--------------------------------------|------------------------|
| 1 Lid | 3 Base |
| 2 Tap (pre-mounted on the container) | 4 Beverage container |
| | • Instructions for use |

Check the items supplied for any transport damage. If you find any damage, do not use the product but contact our customer service department. Remove any possible films, stickers or transport protection from the product.

Important Notices

- This product is intended for storing and dispensing beverages.
- Do **not** fill the product with warm or hot beverages.
- The product is for personal use only and is not intended for commercial applications.
- Use the product only for the intended purpose and only as described in the instructions for use. Any other use is deemed to be improper.
- Keep the packaging material away from children and animals. There is a danger of suffocation!

Preparation

- Before first use, clean all parts to remove any production residues (see the „Cleaning and Storage“ chapter).
1. Place the base (3) on a stable, horizontal surface.
 2. Insert the container (4) into the base and turn it clockwise to secure it (Picture B).
 3. Fill the container with the desired beverage. Do **not** exceed the upper fill level mark.
 4. Close the container with the lid (1).

Operating the Tap

1. Place a suitable cup under the spout of the tap (2). Then tilt the lever into a horizontal position and hold it (Picture C). The tap opens and the beverage flows out.
2. Move the lever back upright once the desired quantity of beverage has been removed. The tap closes again.

Cleaning and Storage

Please Note!

- Do not use any sharp or abrasive cleaning agents or cleaning pads. These may damage the surfaces.
- Wipe off any coarse dirt with a clean, damp cloth.
 1. For thorough cleaning, first empty the drinking column completely (see the “Operating the Tap” chapter).
 2. Disassemble:
 - Unscrew the tap (2) and remove the sealing ring (Picture D).
 - Unscrew the lever from the tap (Picture E).
 - Turn the beverage container (4) counterclockwise and pull it out of the base (3).
 - Remove the lid (1) from the beverage container.
 3. Clean all parts with water and detergent.
 4. Allow all parts to dry completely or dry them off before reassembly.
- Assembly is carried out in reverse order. Make sure the sealing ring is placed between the tap and the beverage container. Tighten the screw connections only by hand.
 - When not in use, store the product in a cool, dry place which is out of the reach of children and animals.

Disposal



Dispose of the packaging material in an environmentally friendly manner so that it can be recycled. The product should also be disposed of in an environmentally friendly way if it is no longer going to be used.

Waste prevention makes an even more valuable contribution to protecting the environment. This means if possible, as well as continuing to use a product yourself, passing it on to another user also represents an ecologically beneficial alternative to disposal.

Product Data

Article number: 19497
Useful volume: approx. 3 L / 100 oZ (up to max. mark)
Dimensions: approx. 20x18x76 cm
ID of instructions: Z 19497 M DS V1 1025 as

DS Produkte GmbH, Stormarnring 14, 22145 Stapelfeld, Germany

Customer Service:

Am Heisterbusch 1, 19258 Gallin, Germany

+49 38851 314650*

kundenservice@dspro.de

*Calls to German landlines are subject to your provider's charges.

All rights reserved.